



At the heart of the image

DIGITALE SPIEGELREFLEXKAMERA

D2Hs



D2Hs

Diese professionelle digitale Spiegelreflexkamera von Nikon besticht durch ihre hervorragende Kombination aus Geschwindigkeit, Bildqualität und effizientem Workflow und eignet sich besonders für Sport- und Actionaufnahmen.

Schnelle Reaktionszeit & hohe Leistung

Serienaufnahmen von bis zu 50 Bildern bei 8 Bildern pro Sekunde
Durch Hochgeschwindigkeitsverarbeitung, Hochleistungs-komponenten und einen neuen größeren Puffer mit schnellerem Speicherzugriff können jetzt Serienaufnahmen mit bis zu 50 JPEG- oder 40 RAW- (NEF-) Bildern in Folge erstellt werden.

Sofortige Auslösebereitschaft & extrem kurze Auslöseverzögerung von 37 ms

Dank der sofortigen Auslösebereitschaft nach dem Einschalten, der geringsten Auslöseverzögerung ihrer Klasse (nur 37 Millisekunden) und ihrer rundum optimierten Systemen ist die D2Hs immer im richtigen Moment bereit, wenn sich eine gute Gelegenheit für einen Schnappschuss bietet.

Schneller und präziser Autofokus mit 11 Messfeldern

Das Nikon-Autofokusmodul Multi-CAM 2000 ermöglicht mit 11 Messfeldern und einer unübertroffenen Lichtempfindlichkeit eine absolut präzise Scharfeinstellung mit schneller Motiverfassung und sicherer Schärfenachführung.



Perfekte Bildqualität

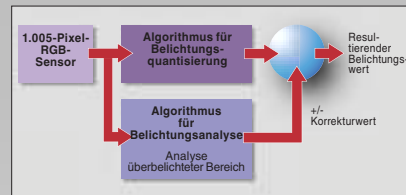
Bessere Bildqualität durch neue Bildverarbeitungs-Engine



Die erweiterte Aufbereitung bei der Bildverarbeitung im ASIC-Design sorgt für feinste Farbabstufungen und gleichmäßigere Farbübergänge über den gesamten Farbraum sowie eine absolut getreue Farbwiedergabe, durch die eine natürliche und lebensnahe Farbtreue erreicht wird.

3D-Color-Matrixmessung II

Dank der weiterentwickelten Matrixmessung mit Nikons bewährtem 1.005-Pixel-RGB-



Sensor wird die Position und Größe von Lichter- und Schattenbereichen genauer als bisher bestimmt und ein noch besseres Belichtungsergebnis erzielt.

JFET-Bildsensor LBCAST im Nikon DX-Format



Der exklusive JFET-Bildsensor LBCAST von Nikon vereint eine optimierte effektive Auflösung von 4,1 Megapixel mit hoher Geschwindigkeit und geringem Stromverbrauch und bietet somit maximale Leistung.

Weißabgleichsautomatik für exakte Farbwiedergabe

Durch Verbesserungen an der Messtechnologie für die Weißabgleichsautomatik werden die Auswirkungen des Umgebungslichts auf die Farbtreue reduziert. Dadurch werden eine höhere Konsistenz bei der Aufnahme mit Blitzgeräten und bessere Ergebnisse beim Fotografieren unter schwierigen Lichtverhältnissen erreicht.

Kabellose Datenübertragung und Kamerasteuerung

Funktionsweise von Wireless-LAN

Die Abbildung zeigt den WT-2/2A (der WT-1/1A unterstützt nur FTP und IEEE 802.11b)

Infrastruktur-Netzwerk

Datenübertragung über die Basisstation eines Wireless LAN



Ad-hoc-Netzwerk

Direkte Verbindung zu einem Laptop-Computer mit installierter Wireless-LAN-Karte



Nikon Capture 4 (Version 4.2) Computer FTP-Server Nikon Capture 4 (Version 4.2) FTP-Server Computer*

Bilddatenübertragung

Kamera-steuerung

Daten-übertragung

IEEE 802.11g/b

Bilddatenübertragung

Kamera-steuerung

Daten-übertragung

IEEE 802.11b



Wireless-LAN-Zubehör angeschlossen (Wireless-LAN-Adapter WT-2/2A)

*FTP-Server ist bei Verwendung von PTP/IP nicht erforderlich



Der Wireless-LAN-Adapter WT-2 (optionales Zubehör) unterstützt den Standard IEEE 802.11g, mit dem höhere Übertragungsraten erreicht werden, und bietet zugleich volle Abwärtskompatibilität zu IEEE-802.11b-Netzwerken.

Die Sicherheitsfunktionen für kabellose Verbindungen wurden verbessert und es wird eine größere Anzahl an Netzwerkprotokollen unterstützt, einschließlich des revolutionären neuen PTP/IP-Protokolls, durch das die Kamera vollständig kabellos über einen Computer gesteuert werden kann. Die D2Hs ist darüber hinaus kompatibel zum Wireless-LAN-Sender WT-1.



Hinweis: Der WT-2/1 ist in Ländern erhältlich, in denen die Verwendung von dreizehn Frequenzkanälen zulässig ist. Die Version WT-2A/1A ist in Ländern erhältlich, in denen nur die Verwendung von elf Frequenzkanälen zulässig ist. Darüber hinaus gelten Angaben in diesem Prospekt zum WT1 auch für den WT1A und Angaben zum WT2 auch für den WT-2A.



Hervorragende Effizienz

Optionen für die Farbproduktion und sYCC-Unterstützung

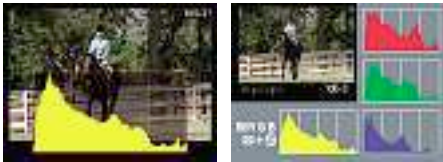
Neben der Flexibilität und Effizienz der drei verfügbaren Farbmuseinstellungen unterstützt die D2Hs zudem den sYCC-Farbraum für JPEG-Dateien, wodurch ein größerer Farbumfang zur Verfügung steht und der von heutigen Farbdruckern reproduzierbare Farbumfang besser genutzt werden kann.

GPS-Kompatibilität

Externe GPS-Geräte können über das optionale Adapterkabel (MC-35) angeschlossen werden, um die geografische Länge, Breite und Höhe sowie die UTC (Coordinated Universal Time) von Aufnahmen in den Metadaten der Dateien zu speichern.

Hoch auflösender 2,5-Zoll-LCD-Monitor

Der neue 2,5-Zoll-LCD-Monitor mit 232.000 Bildpunkten



sorgt für eine klare und flimmerfreie Bildwiedergabe mit einer bis zu 15fachen Vergrößerung. Durch das verbesserte Histogramm und neue auswählbare RGB-Histogramme kann die Belichtung schnell, einfach und genau kontrolliert werden.

Verbesserte Anzeigen

Die Bedienung wird durch die intuitive Menünavigation von Nikon noch benutzerfreundlicher gestaltet, indem farblich kodierte Menüs und eine größere Schrift verwendet werden. Hilfreich sind auch die neue Menühilfe, die chronologische Liste der zuletzt verwendeten Einstellungen sowie das Menü »Weltzeit« mit einer Zeitzonekarte, um Exif-Daten über verschiedene Zeitzone hinweg aktuell zu halten.

Für jeden Einsatz gerüstet

Das leichte und extrem stabile Gehäuse der D2Hs aus einer hochwertigen Magnesiumlegierung ist durch spezielle Dichtungen bestens gegen das Eindringen von Feuchtigkeit und Staub geschützt. Auch der erprobte Verschluss stellt die Einsatzbereitschaft der D2Hs zuverlässig sicher.

Verbesserter Lithium-Ionen-Akku

Der kompakte Lithium-Ionen-Akku besitzt eine



verbesserte Energiekapazität, die ca. 2.900 Aufnahmen pro Ladezyklus sicherstellt. Auch zeichnet sich der Akku durch eine insgesamt höhere Lebensdauer aus. Die Systemdiagnose gestattet die exakte Ladestandsanalyse auf dem Monitor – in Echtzeit.

Riesige Auswahl an kompatiblen Nikkor-Objektiven

Das Nikon-F-Bajonett macht die D2Hs kompatibel sowohl zur ständig wachsenden Auswahl der »digitalen« DX-Nikkore kompatibel als auch zum umfassenden Angebot von Kleinbild-AF/AF-S-Nikkoren, die schon seit langem von Profis wegen ihrer hervorragenden Autofokusleistung, den bestechenden Farben, hohen Kontrastwerten und der sanften Unschärfe in Bereichen außerhalb des Fokus geschätzt werden. Manuelle Nikkore können mit geringen Einschränkungen verwendet werden.

Vielseitig einsetzbare Software im Lieferumfang

Die Nikon-Software »PictureProject« wurde noch mehr an professionelle Anforderungen angepasst und bietet schnellen und einfachen Zugriff auf leistungsstarke Funktionen zur Bildverwaltung, Nachbearbeitung und Präsentation von Fotos. Zu den Funktionen gehören automatischer Dateiimport, Bildverwaltung per Drag-and-Drop, einfache CD/DVD-Archivierung sowie Unterstützung für Filter-Plug-Ins für flexible Erweiterungsmöglichkeiten.

Nikon Capture 4 (Version 4.2* – separat erhältlich)

Diese einzigartige, leistungsstarke und erweiterbare Software ermöglicht absolute Kontrolle und optimale Resultate bei der Verarbeitung von Nikon-NEF-(RAW-)Dateien. Darüber hinaus bietet sie vielseitige Optionen zur Fernsteuerung und Datenübertragung für alle digitalen Spiegelreflexkameras von Nikon. Die Version 4.2 wartet mit vielen neuen Funktionen zur Produktivitätssteigerung und zu einer noch kreativeren Bildbearbeitung auf.

*Nikon Capture 4 (Version 4.2.1) ist erforderlich, um RAW (NEF)-Dateien von der D2Hs zu verarbeiten. Nikon Capture 4 (Version 4.2) kann aktualisiert werden, indem das Update für die Version 4.2.1 heruntergeladen wird.

i-TTL-Blitzsteuerung und das Nikon Creative Lighting System

Die exklusive i-TTL-Blitzsteuerung von Nikon ermöglicht die Aufnahme hervorragender Bilder mit Blitzlicht, selbst unter hellen Lichtbedingungen.

Mit Advanced Wireless Lighting können bis zu vier Gruppen von Blitzgeräten vom Typ SB-600 und SB-800 individuell und kabellos angesteuert werden.

Die D2Hs ist auch kompatibel zum SB-80DX und weiteren Blitzgeräten, die die D-TTL-Blitzsteuerung verwenden.



Weitere Ausstattungsmerkmale

- Automatische Belichtungsreihen mit bis zu neun Aufnahmen
- Weißabgleichsreihen für Serien mit bis zu neun Bildern
- Automatische Anpassung der Empfindlichkeit (ISO-Automatik)
- Hochgeschwindigkeitszugriff auf Speichermedien für schnelle Aufnahme und Wiedergabe
- USB-2.0-Highspeed-Schnittstelle
- Großer Sucher mit einem Bildfeld von praktisch 100 %
- Sprachnotiz-Funktion
- Menüunterstützung für 10 Sprachen
- PictBridge-Kompatibilität

Technische Daten der Nikon D2hs

Kameratyp	Digitale Spiegelreflexkamera mit Anschluss für Wechselobjektive
Effektive Auflösung	4,1 Millionen Pixel
Bildsensor	LBCAST-Bildsensor mit JFET-Architektur; Größe 23,3 x 15,5 mm; Gesamtpixelanzahl: 4,26 Millionen
Bildgrößen	[L] 2.464 x 1.632 Pixel; [M] 1.840 x 1.224 Pixel
Empfindlichkeit	Entspricht ISO 200 bis 1.600; bei ISO 1.600 zusätzliche Verstärkung um 1 oder 2 Stufen möglich
Datenspeicherung	NEF (12 Bit/unkomprimiert oder RAW/komprimiert), konform zu Exif 2.21, DCF 2.0 und DPOF (RGB-TIFF/unkomprimiert oder JPEG/komprimiert)
Speichermedien	CompactFlash™-Karten (Typ I und II) und Microdrive™-Karten
Aufnahmesteuerung	1) Einzelbildschaltung [S]; bei jedem Druck auf den Auslöser wird ein einziges Bild aufgenommen; 2) Highspeed-Serienaufnahme [Ch]; 8 Bilder/s [maximale Anzahl Bilder pro Serie: 50 (JPEG)/40 (TIFF)/40 (NEF)]; 3) Lowspeed-Serienaufnahme [Cl]; 1 bis 7 Bilder/s (im Menü einstellbar); 4) Selbstauslöser: Vorlaufzeit einstellbar; 5) Spiegelvorauslösung: Spiegelvorauslösung durch Drücken des Auslösers, Verschlussauslösung durch erneutes Drücken des Auslösers
Weißabgleich	1) Automatik (Auswertung der Messergebnisse des 1.005-Pixel-RGB-Sensors, des LBCAST-Bildsensors und des Ambientensors); 2) Manuell (6 Weißabgleichseinstellungen mit Feinabstimmung); 3) Eigener Messwert (5 gespeicherte Werte); 4) Auswahl der Farbtemperatur (31 vordefinierte Kelvin-Werte); 5) Weißabgleichsreihen (2 bis 9 Aufnahmen, Variation mit einer Schrittweite von 10, 20 oder 30 Mired)
Monitor	Niedertemperatur-Polysilizium-TFT-Display mit LED-Hintergrundbeleuchtung; Auflösung: 232.000 Punkte; Bilddiagonale: 2,5 Zoll (6,35 cm); mit Beleuchtungs- und Helligkeitsregelung
Bildwiedergabe	1) Vollbild; 2) Indexdarstellung (4 oder 9 Bilder); 3) Ausschnittvergrößerung; 4) Diashow; 5) RGB-Histogramme, Aufnahmezeiten und Hervorhebung der Lichter
Löschfunktion	1) Formatieren der Speicherkarte; 2) Löschen aller Bilder; 3) Löschen ausgewählter Bilder
Videoausgang	PAL oder NTSC (im Menü einstellbar)
Datenschnittstellen	USB 2.0 (Hi-Speed, Mini-B-Anschluss); optionaler Wireless-LAN-Adapter WT-2/WT-2A (IEEE 802.11b/g); FTP (Datentransfer) und PTP/IP (Datentransfer und Fernsteuerung der Kamera); optionaler Wireless-LAN-Sender WT-1/WT-1A (IEEE 802.11b): FTP (Datentransfer); CompactFlash™-Kartenfach (Typ II): unterstützt Firmware-Updates über CompactFlash™-Karte
Sprachnotizen	Aufzeichnung: automatische oder manuelle Aufzeichnung während der Bildaufnahme oder Bildwiedergabe, max. Länge: 60 Sekunden; Wiedergabe: über integrierten Lautsprecher oder Audio-Video-Ausgang; Dateiformat: WAV (Mono)
Bildkommentare	Texteingabe mit Multifunktionswähler und Zeichenauswahl auf dem Monitor; bis zu 36 alphanumerische Zeichen pro Kommentar; Bildkommentare werden im Exif-Header der Datei gespeichert
Geeignete Objektive	1) AF-S-, DX-, VR-, D- und G-Nikkore: alle Funktionen werden unterstützt; 2) D-Nikkore mit manueller Fokussierung: es werden alle Kamerafunktionen mit Ausnahme des Autofokus und einiger Funktionen des Belichtungsmesssystems unterstützt; 3) AF-Nikkore, die nicht vom Typ D oder G sind: es werden alle Kamerafunktionen mit Ausnahme der 3D-Color-Matrixmessung II und des 3D-Multisensor-Aufhellblitzes unterstützt; 4) AI-P-Nikkore: es werden alle Kamerafunktionen mit Ausnahme des Autofokus, der 3D-Color-Matrixmessung II und des 3D-Multisensor-Aufhellblitzes unterstützt; 5) AI-Nikkore ohne CPU: nur geeignet für Zeitautomatik [A] und manuelle Belichtungssteuerung [M]; bei diesen Arten der Belichtungssteuerung werden Matrixmessung, mittenbetonte Messung und Spotmessung unterstützt Nach Eingabe der Lichtstärke und Brennweite des Objektivs im Menü wird stets die korrekte Blende angezeigt. Bei Objektiven mit einer Lichtstärke von 1:5,6 oder lichtstärker lässt sich die elektronische Einstellhilfe verwenden.
Bildwinkel	Entspricht ca. der 1,5fachen Brennweite des Objektivs an einer Kleinbildkamera.
Sucher	Optischer Pentaprismensucher mit Dioptrieneinstellung (-3 bis +1 dpt) und Okularverschluss
Abstand der Austrittspupille	19,9 mm (bei -1,0 dpt)
Einstellscheibe	BriteView-Einstellscheibe B (Mark III); auswechselbar gegen Einstellscheibe E mit Gitterlinien (optionales Zubehör)
Sucherbildfeld	Ca. 100%
Sucherbildvergrößerung	Ca. 0,86fach (bei 50-mm-Objektiv mit Lichtstärke 1:1,4, Fokuseinstellung auf unendlich, Dioptrieneinstellung auf -1,0 dpt)
Spiegel	Schnellrücklauf-Schwingspiegel
Blende	Springblende mit Abblendtasche zur Kontrolle der Tiefenschärfe
Autofokus	TTL-Phasenerkennung mit Autofokusmodul Nikon Multi-CAM2000; Messbereich: LW -1 bis LW +19 (0 bis +19 LW für die beiden Messfelder am rechten und linken Bildrand; Angaben bezogen auf ISO 100 und eine Umgebungstemperatur von 20 °C)
Objektiv-Servosteuerung	1) Einzelautofokus [S]; 2) Kontinuierlicher Autofokus [C]; 3) Manuelle Scharfeinstellung [M]; Prädiktive Schärfenachführung reagiert bei Einzelautofokus [S] und kontinuierlichem Autofokus [C] automatisch auf Bewegungen des Motivs

Autofokus-Messfelder	11 Messfelder mit Messfeldvorwahl
Autofokus-Messfeldsteuerung	1) Einzelfeldsteuerung; 2) Dynamische Messfeldsteuerung mit Schärfenachführung und Lock-on™; 3) Dynamische Messfeldsteuerung mit Priorität der kürzesten Aufnahmezeit; 4) Dynamische Messfeldsteuerung innerhalb ausgewählter Messfeldgruppen
Autofokus-Messwertspeicher	Speichern der Entfernung durch Drücken der AE-L/AF-L-Taste oder durch Drücken des Auslösers bis zum ersten Druckpunkt (nur Einzelautofokus [S])
Belichtungsmessung	TTL-Offenblendenmessung mit drei Messsystemen; 1) Matrixmessung: 3D-Color-Matrixmessung II mit 1.005-Pixel-RGB-Sensor bei Verwendung von D- oder G-Nikkoren; Color-Matrixmessung bei anderen AF-Nikkoren mit CPU und bei Objektiven ohne CPU, sofern im Menü die Objektivdaten ausgewählt wurden; 2) Mittenbetonte Messung: Messschwerpunkt mit einer Gewichtung von 75% auf kreisförmigem Segment in der Bildmitte (Kreisdurchmesser von 6, 8, 10 oder 13 mm wählbar) oder Integralmessung; 3) Spotmessung: Belichtungsmessung in einem kreisförmigen Segment in der Bildmitte (Durchmesser: 3 mm; entspricht einer Bildfelddeckung von 2%) bei Verwendung von Nikkor-Objektiven mit CPU kann die Spotmessung innerhalb des aktiven Fokussmessfelds erfolgen (AF-Spotmessung)
Belichtungsmessbereich	1) 3D-Color-Matrixmessung II: 0 bis 20 LW; 2) Mittenbetonte Messung: 0 bis 20 LW; 3) Spotmessung: 2 bis 20 LW (alle Angaben bezogen auf ISO 100 und eine Umgebungstemperatur von 20 °C)
Blendenübertragung	CPU und AI (automatische Lichtstärkererkennung)
Belichtungssteuerung	1) [P] Programmmatik mit Programmverschiebung; 2) [S] Blendenautomatik; 3) [A] Zeitautomatik; 4) [M] Manuelle Belichtungssteuerung
Belichtungskorrektur	-5 bis +5 LW; Schrittweite: 1/3, 1/2 oder 1 LW
Belichtungs-Messwertspeicher	Speichern der Belichtungswerte durch Drücken der AE-L/AF-L-Taste
Belichtungsreihen	Anzahl Aufnahmen: 2 bis 9; Schrittweite der Variation: 1/3, 1/2, 2/3 oder 1 LW
Verschluss	Elektronisch gesteuerter, vertikal ablaufender Schlitzverschluss in Bildebene; Verschlusszeiten: 30 Sekunden bis 1/8.000 Sekunde, Langzeitbelichtung (=Bulb=)
Blitzanschluss	Nur X-Kontakt: Synchronzeit bis 1/250 Sekunde
Blitzsteuerung	1) Nikon Creative Lighting System (mit SB-800 und SB-600): i-TTL-Aufhellblitz, Steuerung durch TTL-Sensor; Advanced Wireless Lighting, Blitzbelichtungs-Messwertspeicher, Farbtemperaturübertragung für Weißabgleichsautomatik, automatische FP-Kurzzeitsynchronisation, Einstelllicht; 2) D-TTL-Aufhellblitz (mit SB-80DX und SB-50DX): Steuerung durch 5-Segment-TTL-Multisensor; 3D-Multisensor-Aufhellblitz, Multisensor-Aufhellblitz und Standard-D-TTL-Aufhellblitz (geeignetes Objektiv vorausgesetzt); 3) AA-Blitzautomatik (mit SB-800 und SB-80DX): setzt ein Objektiv mit CPU voraus; 4) Blitzautomatik ohne TTL-Steuerung (mit SB-800, 30, 27, 22s etc.); 5) Manuelle Blitzsteuerung mit Distanzvorgabe (mit SB-800)
Blitzsynchronisation	1) Synchronisation auf den ersten Verschlussvorhang (Normal); 2) Reduzierung des Rote-Augen-Effekts; 3) Langzeitsynchronisation mit Reduzierung des Rote-Augen-Effekts; 4) Langzeitsynchronisation; 5) Synchronisation auf den zweiten Verschlussvorhang
Blitzbereitschaftsanzeige	Leuchtet konstant, sobald das Blitzgerät voll aufgeladen ist (mit SB-800, 600, 80DX, 50DX, 30, 27 und 22s); blinkt nach einer Blitzauslösung mit voller Leistung
Zubehörschuh	Standard-Normschuh (ISO 518), mit Sicherungspasloch
Synchronanschluss	Standardanschluss (ISO 519), mit Feststellschraube
Selbstauslöser	Elektronisch gesteuert; Vorlaufzeit: 2, 5, 10 oder 20 Sekunden
Abblendeaste	Schließt die Blende bis zur eingestellten Blendenstufe (Tiefenschärfekontrolle)
Zubehörschnittstelle	10-poliger Anschluss für Fernsteuerungszubehör u.a.
GPS-Schnittstelle	Standardschnittstelle (NMEA 0183), Anschluss von GPS-Empfängern über 9-poliges D-Sub-Kabel (optionales Zubehör oder im Lieferumfang des GPS-Empfängers enthalten) und GPS-Kabel MC-35 (optionales Zubehör)
Menüsprachen	Deutsch, Englisch, Französisch, Italienisch, Japanisch, Koreanisch, Niederländisch, Schwedisch, Spanisch, Vereinfachtes Chinesisch (im Menü einstellbar)
Stromversorgung	Lithium-Ionen-Akku EN-EL4 (11,1 V), Akkuladegerät MH-21, Netzadapter EH-6 (optionales Zubehör)
Diagnosefunktion für Akku	Folgende Angaben zum Akkustatus können auf dem Kameramonitor eingeblendet werden: 1) Verbleibende Akkukapazität (in %); 2) Anzahl der Aufnahmen seit dem letzten Ladevorgang; 3) Kalibrierungsstatus (Kalibrierung empfohlen/nicht erforderlich); 4) Akkuladendauer (5 Stufen)
Stativanschluss	1/4-Zoll-Gewinde (ISO 1222)
Abmessungen (H x B x T)	Ca. 149,5 x 157,5 x 85,5 mm
Gewicht	Ca. 1.070 g (ohne Akku)
Mitgeliefertes Zubehör*	Lithium-Ionen-Akku EN-EL4, Akkuladegerät MH-21, Gehäusedeckel, Trageriemen AN-D2hs, Akkufachabdeckung BL-1, Audio-Video-Kabel EG-D2, USB-Kabel UC-E4, Monitorschutz BM-3, Einstellscheibe B, PictureProject (Software, auf CD)
Optionales Zubehör	Wireless-LAN-Adapter WT-2, Wireless-LAN-Sender WT-1, Antenne WA-E1 mit größerer Reichweite, Netzadapter EH-6, Einstellscheibe E, Antbeschlag-Okular DK-17A, Korrekturlinsen aus der Serie DK-17C, Blitzgeräte SB-800 und SB-600, Nikon Capture 4.2 (Software, auf CD), CompactFlash™-Karten

*Abweichungen beim Lieferumfang je nach Land oder Region möglich.

◆ Microsoft® und Windows® sind Warenzeichen bzw. eingetragene Warenzeichen der Microsoft Corporation in den USA und/oder anderen Ländern. ◆ Macintosh® ist ein Warenzeichen bzw. eingetragenes Warenzeichen von Apple Computer Inc. in den USA und/oder anderen Ländern. ◆ CompactFlash™ ist ein Warenzeichen der SanDisk Corporation. ◆ Alle weiteren genannten Produkte und Markennamen sind Warenzeichen oder eingetragene Warenzeichen der entsprechenden Rechteinhaber. ◆ Bei den in diesem Prospekt abgebildeten Anzeigen des Suchers, der Displays und des Kameramonitor handelt es sich um Simulationen.

Produktspezifikationen und Lieferumfang können jederzeit ohne Vorankündigung geändert werden. Irrtümer vorbehalten.

Februar 2005 © 2005 NIKON CORPORATION

! WARNUNG BITTE LESEN SIE VOR GEBRAUCH IHRES NIKON-PRODUKTS ALLE MITGELIEFERTEN ANLEITUNGEN, UM EINEN SICHEREN UND EINWANDFREIEN BETRIEB ZU GEWÄHRLEISTEN. EINIGE DOKUMENTATIONEN SIND NUR AUF CD-ROM ENTHALTEN.



NIKON CORPORATION
Fuji Bldg., 2-3, Marunouchi 3-chome, Chiyoda-ku,
Tokyo 100-8331, Japan
<http://nikonimaging.com/>

NIKON GMBH
Tiefenbroicher Weg 25
40472 Düsseldorf
Tel: (09001) 22 55 64*
Fax: (0211) 9414-300
<http://www.nikon.de>
*Infofonie, 0,24 €/min

NIKON GMBH
Zweigniederlassung Wien
Modecenterstr. 14, A-1030 Wien
Tel: (0900) 150066**
Fax: (01) 796-611020
<http://www.nikon.at>
**Infofonie, 0,45 €/min

NIKON AG
Im Hanselmaai 10
CH-8132 EGGZ/ZH
Tel: (043) 277 27 00
Fax: (043) 277 27 01
<http://www.nikon.ch/>
e-mail: nikon@nikon.ch



<http://nikonimaging.com/global/activity/tpci/>

